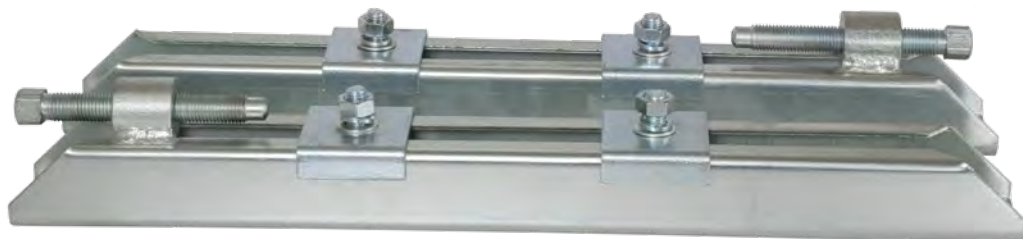


BUSCK

SPÄNNLINJALER



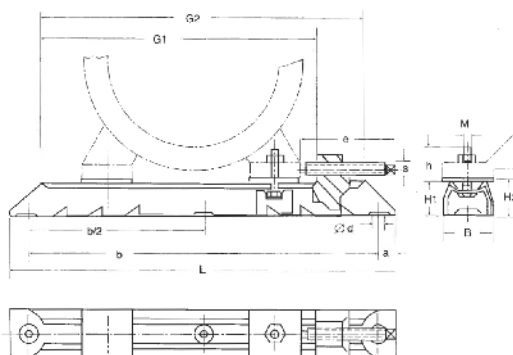
Spännlinjaler finns till motorstorlek 63–355 och används där justerbar montering krävs.

INDIREKT DRIFT

Spännlinjaler möjliggör korrekt inställning av remspänningen vid indirekt drivna applikationer. Detta minskar risken för lagerhaveri. Effektiviteten vid remdrift förbättras genom att undvika slirande remmar och för hög friktion.

DIREKT DRIFT

Spännlinjaler möjliggör enkel demontering av kopplingar vid direkt drivna applikationer. Det är vid montering viktigt att motor och driven utrustning placeras i rät linje då lagerproblem annars kan uppstå.



Motorstorlek	Spännlinjal	L	G1	G2	a	b	b/2	d	B	H1	H2	Vikt kg/st	Spännskruv	Fästbult	Artikelnummer
63-90	375/8	375	305	325	16	343	-	12	40	28	30	1,6	6x75	M8x27	T3S0609
100-132	495/10	495	405	425	20	455	-	12	50	40	43	4	8x97	M10x35	T3S1013
160-180	630/12	630	515	542	25	580	-	14	60	50	54	8,2	9x119	M12x45	T3S1618
200-225	686/16	686	538	575	28	630	315	18	75	60	64	12,8	12x154	M16x62	T3S2022
250-280	864/20	864	700	810	32	800	400	24	90	75	-	16,6	16x300	M20x68	T3S2528
315	1072/24	1072	865	995	36	1000	500	30	112	100	-	33,5	19x360	M24x88	T3S3131
315-355	1330/24	1330	1065	1215	40	1250	625	30	130	125	-	56,6	21x430	M24x95	T3S3135